

Financiering Warmtenetten



Evangelos Dimitrakakis



Jaarcongres Public Finance

29 september 2022

BNG Bank – Gedreven door maatschappelijke impact

Evangelos Dimitrakakis

Sectorlead Netwerken, Energie, Mobiliteit en Milieu

BNG Bank - Gedreven door maatschappelijke impact

Koninginnegracht 2 | Postbus 30305 | 2500 GH Den Haag

T 070 3750 855 | F 070 3750 939 | M 06 206 248 78

E evangelos.dimitrakakis@bngbank.nl | W www.bngbank.nl

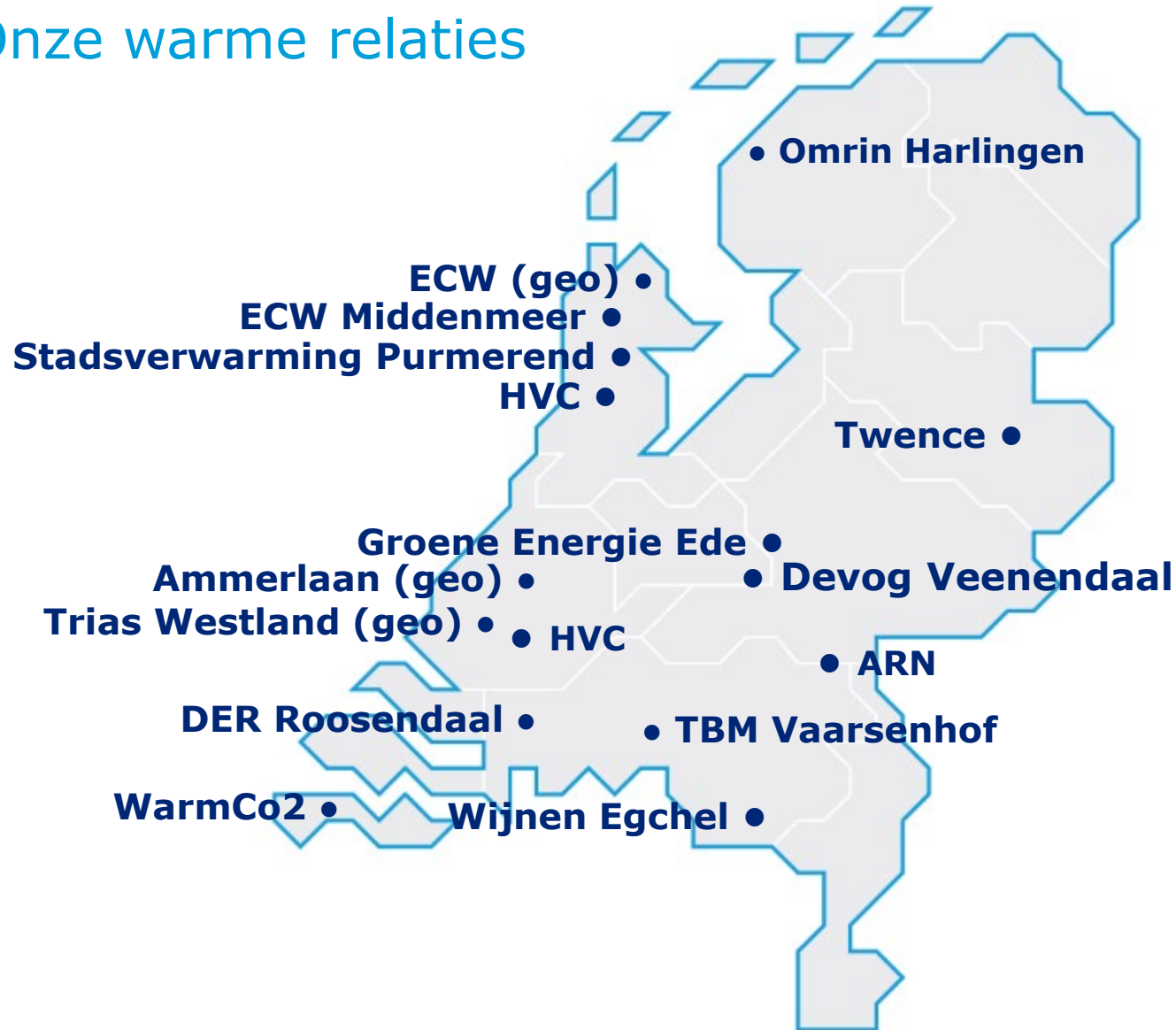


BNG Bank – Een veilige bank

Global Finance Names the World's 50 Safest Banks 2022

RANK	BANK NAME	COUNTRY/TERRITORY
1	KfW	GERMANY
2	Zuercher Kantonalbank	SWITZERLAND
3	BNG Bank	NETHERLANDS
4	Landwirtschaftliche Rentenbank	GERMANY
5	Nederlandse Waterschapsbank	NETHERLANDS
6	L-Bank	GERMANY
7	Kommunalbanken	NORWAY
8	NRW.BANK	GERMANY
9	Swedish Export Credit Corporation	SWEDEN
10	Caisse des Depots et Consignations	FRANCE

Onze warme relaties



Inhoud

- Warmtenetten & bronnen
- Het speelveld
- Publieke bedrijfsmodellen
- Financiering

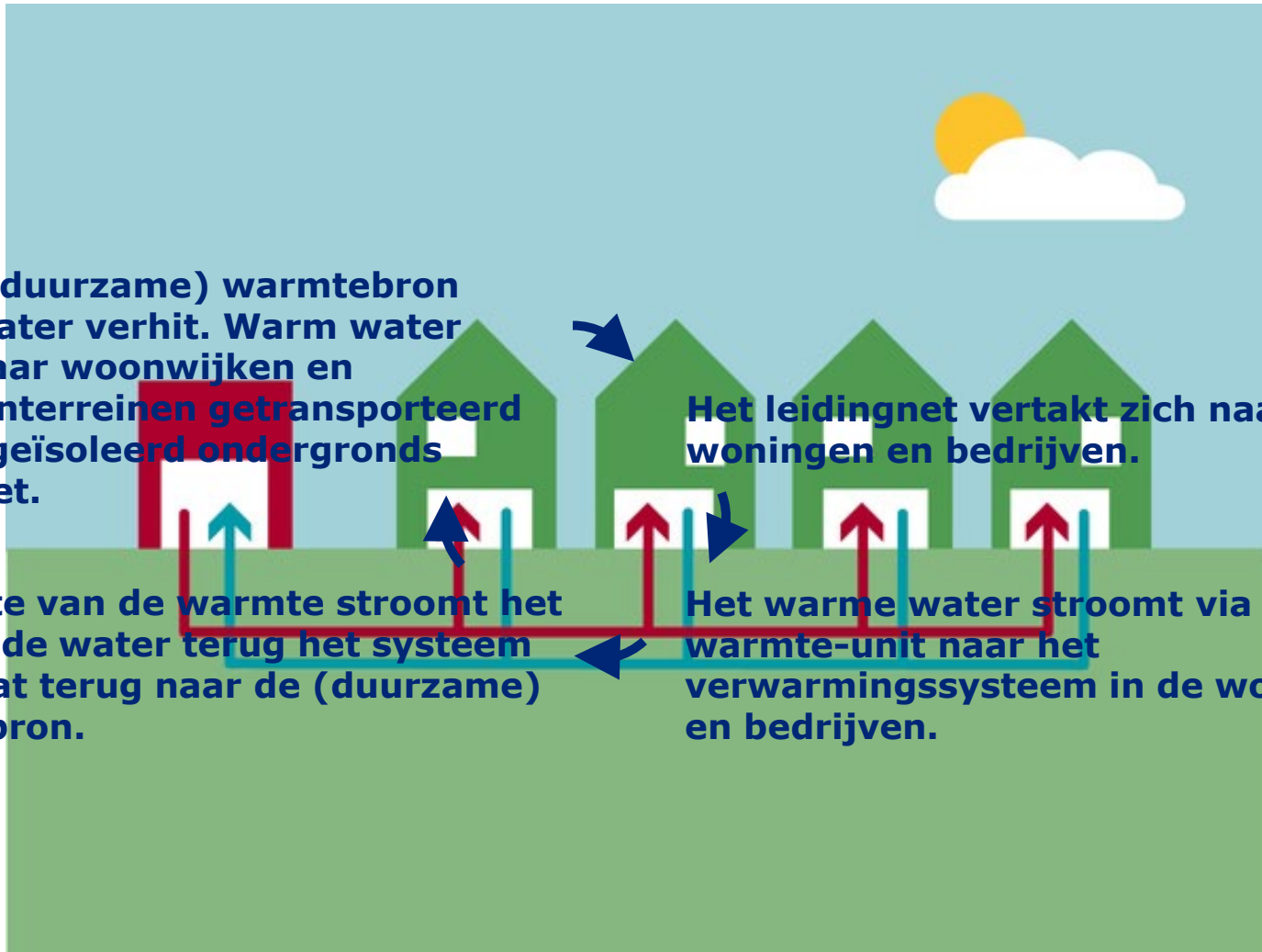
Warmtenetten

Bij een (duurzame) warmtebron wordt water verhit. Warm water wordt naar woonwijken en bedrijventerreinen getransporteerd via een geïsoleerd ondergronds leidingnet.

Na afgifte van de warmte stroomt het afgekoelde water terug het systeem in en gaat terug naar de (duurzame) warmtebron.

Het leidingnet vertakt zich naar woningen en bedrijven.

Het warme water stroomt via een warmte-unit naar het verwarmingssysteem in de woningen en bedrijven.



Warmtenetten – Bronnen

	Bronnen van nu	Bronnen van morgen	Bronnen van de toekomst
Basislast	<ul style="list-style-type: none"> – Restwarmte uit afval – Fossiele restwarmte – Restwarmte uit industriële processen – Biomassacentrales 	<ul style="list-style-type: none"> – Geothermie – Thermische energie uit oppervlaktewater/afvalwater – Hoge temperatuur warmtepompen 	<ul style="list-style-type: none"> – Ondiepe geothermie – Ultradiepe geothermie – ?
Pieklast	<ul style="list-style-type: none"> – Gascentrales 	<ul style="list-style-type: none"> – Gascentrales – Opslag – Biomassacentrales 	<ul style="list-style-type: none"> – Waterstof – Synthetisch gas – Biogas – ?

Warmtenetten – Nederland scoort laag

Land	Marktaandeel warmtenetten	Dominante eigendom warmtenetten
IJsland	90%	Gemeenten
Denemarken	66%	Gemeenten of bewoners coöperaties
Letland	65%	Gemeenten
Litouwen	57%	Gemeenten
Finland	53%	Gemeenten, Rijksoverheid
Zweden	46%	Gemeenten, Rijksoverheid, private bedrijven
Tsjechië	40%	Gemeenten, Rijksoverheid, private bedrijven
Polen	24%	Gemeenten, Rijksoverheid, private bedrijven
Oostenrijk	14%	Gemeenten
Noorwegen	12%	Gemeenten, Rijksoverheid
Duitsland	14%	Gemeenten en private bedrijven
Nederland	6%	Private bedrijven en enkele gemeenten

Bron: Country profiles Euroheat & Power

Speelveld – Van mondiaal naar wijk

- Klimaatakkoord van Parijs: opwarming van de aarde $< 2 \text{ }^{\circ}\text{C}$
- Nationaal Klimaatakkoord – gebouwde omgeving:
 - verduurzamen van 7 mln woningen en 1 mln gebouwen (2050)
 - reductie CO₂ uitstoot in 2030 met 49%
 - duurzame warmte \neq aardgaswinning Groningen
- Regionale Energie Strategieën: het Klimaatakkoord in de praktijk
- Transitievisie Warmte: gemeenten regisseurs van de warmtetransitie
 - voorstellen voor duurzaam aardgasvrij verwarmen
- Wijkuitvoeringsplannen: bewoners en gebouweigenaren bepalen

Speelveld – Wet Collectieve Warmtevoorziening (Wcw)

- Borging van betaalbaarheid, betrouwbaarheid en duurzaamheid
 - transparantie tarieven o.b.v. werkelijke kosten
- Publieke regie om draagvlak en vertrouwen in de warmtetransitie te vergroten:
 - gemeenten bepalen wie, waar en wanneer een warmtenet aanlegt
- Deelname van publieke partijen in de warmte-infrastructuur
- Planning Wcw:
 - ingangsdatum op zijn vroegst 1 juli 2024
 - tariefregulering vanaf 1 januari 2025

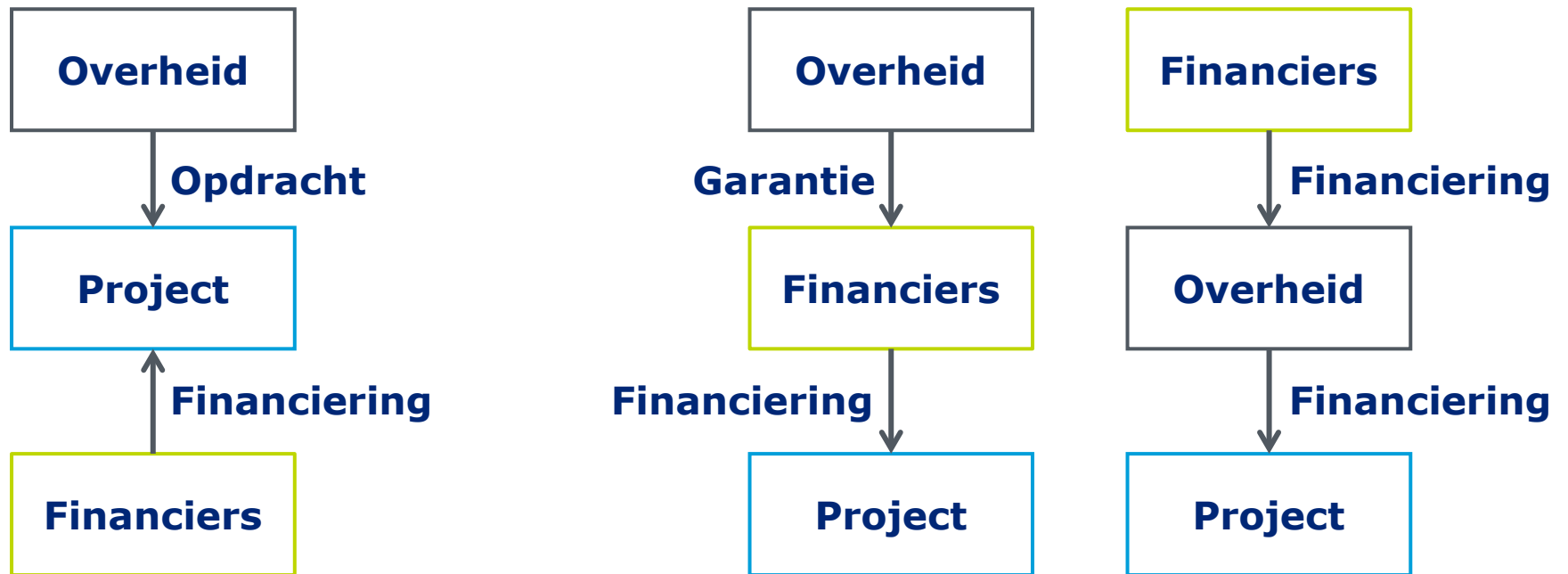
Publieke bedrijfsmodellen

- Gemeentelijk warmtebedrijf: gemeente is aandeelhouder, vennootschap verzorgt de productie, distributie en levering van warmte → Stadsverwarming Purmerend, WarmteStad en Duurzame Energie Veenendaal Oost Groenpoort (DEVOG)
- Publiek warmtebedrijf = gemeentelijk warmtebedrijf met meerdere publieke aandeelhouders → HVC
- Publiek netwerkbedrijf investeert in het warmtenet en werkt samen met andere partijen voor de productie en levering van warmte → Zaans Warmtebedrijf (met Firan, Engie levert warmte)
- Concessie: concessienemer verzorgt zowel de productie, distributie als levering van warmte, de publieke concessieverlener blijft eigenaar
- Coöperatief warmtebedrijf neemt rol in productie en levering en mogelijk ook in de warmte infrastructuur, met steun van de lokale overheid → Haarlem en Culemborg

Financiering – De business case moet kloppen

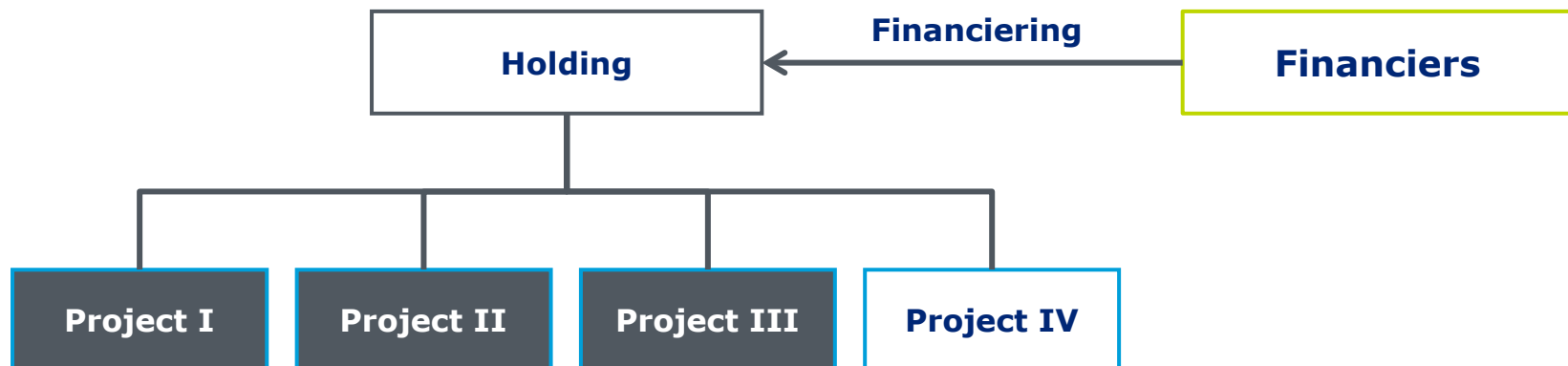


Financiering



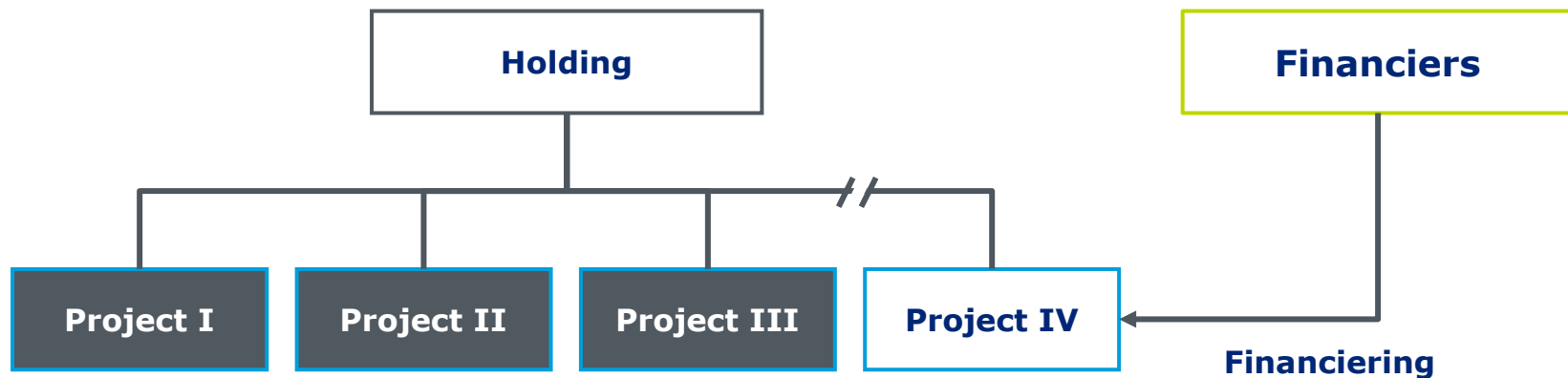
Financiering – Balansfinanciering

- Zelfstandige investeringskeuze o.b.v. business case
- Het project lift mee op de balans en de kasstromen van Holding
- Het uiteindelijke projectrisico ligt bij Holding
- Risicobeoordeling van het project door financiers is relatief beperkt → door een gespreid risico ligt de nadruk op de beoordeling van Holding, inclusief het nieuwe project
- Uitbreiding financiering onder de bestaande zekerheden, voorwaarden en ratio's



Financiering – Projectfinanciering

- Kasstromen van het project zijn leidend
- Rente- en aflossingsverplichtingen zijn voor rekening van het project
- Het uiteindelijke projectrisico ligt bij de projecteigenaren en financiers van het project → tucht van de financiers



Financiering – Projectfinanciering

- Sterk juridische basis → strakke afspraken hebben als doel om tijdig bij te sturen en eventueel in te kunnen grijpen
- Relatief hoge kosten adviseurs
- Off-balance: beperkte druk op de balans van projecteigenaren
- Bewezen techniek
- Betrouwbaarheid partijen (projecteigenaren en aannemers)
- Risicomanagement → risico's dienen gedragen te worden door de partijen die deze het beste kunnen beheersen en opvangen

Financiering – Risico's

- Politiek risico
- Bronnenrisico: looptijd levering en leveringszekerheid
- Alternatieve bronnen
- Interface risico's tussen productie, levering en distributie van warmte
- Ervaring en uitvoeringscapaciteit initiatiefnemers, aannemers en beheerders
- Vollooprisico

Financiering – Vollooprisico



Financiering – Publieke bedrijfsmodellen

- Gemeentelijk warmtebedrijf → balansfinanciering
- Publiek warmtebedrijf → balansfinanciering
- Publiek netwerkbedrijf → via de Holding / projectfinanciering
- Concessie → projectfinanciering / gemeente financiert netwerk
- Coöperatief warmtebedrijf → garantie van gemeente

Financiering warmtenetten

Gegarandeerde financiering:

- Past bij warmtenetten met (onduidelijke) ingroei aansluitingen

Niet-gegarandeerde financiering:

- Afhankelijk van financials van het warmtenet (of de Holding)
→ hoger garantievermogen noodzakelijk

Projectfinanciering:

- Alleen voor warmtenetten met zekere (timing van) kasstromen
→ investeringen, opbrengsten en kosten





Dank voor uw aandacht